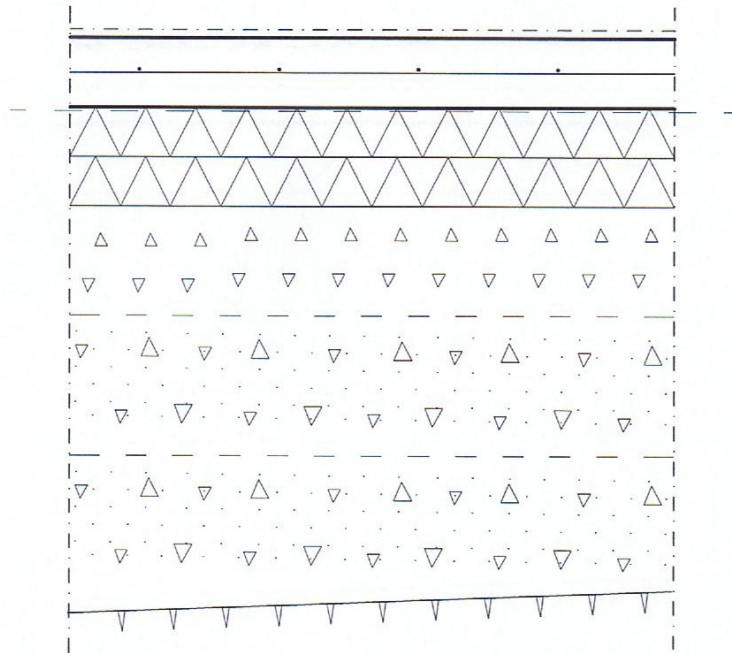
	Rakennuskohde AS OY VAASAN KOMPASSI 3 ALEKSANTERINKUJA 4 65100 VAASA	Tunnus AP 1
	Päiväys 28.2.2011	TyöNo 248070

Mittakaava 1:10

MAANVARAINEN ALAPOHJA YLEENSÄ



Pintamateriaali ja -käsittely rakennusselityksen mukaisesti

- 100 mm Teräsbetonilaatta 100 mm, BY 45 mukaan, luokka A-4-30 (XC1), rauditus 8-150 verkko (B 500 K) levynä, laatan yläpinta teräshierretään, osittain tasoitetaan ja kevythiotaan.
- Suodatinkangas, käyttöluokka 2
- 140 mm Lämmöneristelevy, umpisoluien paisutettu polystyreenilevy (EPS 100, lattia), 70+70 mm. Levyt asennetaan huolellisesti saumat limittäen, limitys > 300 mm.
- 200 mm Koneellisesti tiivistetty, salaojitettu sepelitäyttö, raekoko 8...16 mm (hienopää poistettu).
- 200 mm Koneellisesti tiivistetty murskesoratäyttö, raekoko 0...32 mm. Tiivistys laatuluokka II (RIL132 mukaan)

Koneellisesti tiivistetty murskesoratäyttö, raekoko 0...65 mm (yläpinta 0...32 mm). Tiivistys enintään 300 mm:n kerroksin. Laatuluokka II (RIL132 mukaan)

Louhittu kalliopinta tai perusmaa

HUOM

Tiiliseinien alla laattassa laattavahvistus, HI=100+50mm, B=300mm, rauditus 2ϕ12 jp 600.


Lattialaatan ja ulkoseinäsauman bitumikaistatiivistys erikoissuunnitelman

U-arvo: = 0,14 W/m²K

Paloluokka:

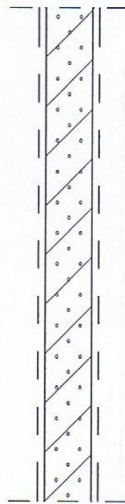
R'w:

RAKENNETYYPPI

	Rakennuskohde AS OY VAASAN KOMPASSI 3 ALEKSANTERINKUJA 4 65100 VAASA	Tunnus VS 6
	Päiväys 28.2.2011	TyöNo 248070

Mittakaava 1:10

MÄRKÄTILOJEN VÄLISEINÄT



- 68 mm Pintamateriaali ja -käsittely rakennusselityksen mukaan
- ACO-elementti
Sementtipohjainen tasoite
- Märkätilojen vedeneristeenä Rak.MK C2:n mukainen sivelyeristys. Vedeneristuksen, kiinnityslaastin / -liiman ja tasiotteen yhteensopivuus varmistettava. Tuotteilla tulee olla VTT:n hyväksyntä.
- Laatoitus arkkitehtisuunnitelmien mukaisesti
- Pintamateriaali ja -käsittely ks rakennusselitys

HUOM

- maanvaraisessa lattialaatasta seinän alapuolella laattavahvistus lattiapiirustuksen mukaisesti
- seinän alareuna irrotetaan lattialaatasta kermikaistalla ja seinän yläpään ja kattolaatan väliin painumavara, joka tiivistetään mineraalivillalla

U-arvo: 0,XX W/m² K

Paloluokka: REI 60

R'w: 58 dB

RAKENNETYYPPI



Rakennuskohde
AS OY VAASAN KOMPASSI 3
 ALEKSANTERINKUJA 4
 65100 VAASA

Tunnus

VS 1

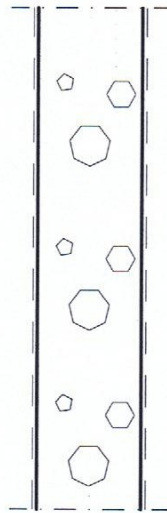
Päiväys
 28.2.2011

TyöNo

248070

Mittakaava 1:10

BETONIVÄLISEINÄ



160 mm Pintamateriaali ja -käsittely huoneselityksen mukaan
 Teräsbetoniväliseinä rakennepiirustusten mukaan.
 Pintamateriaali ja -käsittely huoneselityksen mukaan

U-arvo: 0,XX W/m² K

Paloluokka: REI 60

R'_w: 55 dB



Rakennuskohde
AS OY VAASAN KOMPASSI 3
 ALEKSANTERINKUJA 4
 65100 VAASA

Tunnus

VS 4

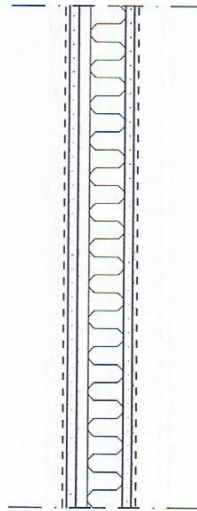
Päiväys
 28.2.2011

TyöNo

248070

Mittakaava 1:10

HUONEISTON SISÄINEN LEVYVÄLISEINÄ




13 mm	Pintamateriaali ja -käsittely rakennusselityksen mukaan Kipsilevy Gyproc GN 13 RO, kiinnitys valmistajan ohjeiden mukaan
66 mm	Teräsrankarunko k600 + mineraalivillalevy Isover KL 37 tai vastaava, 50 mm. Aukkojen pielissä vahvistusrangat.
13 mm	Kipsilevy Gyproc GN RO13 Pintamateriaali ja -käsittely rakennusselityksen mukaan

U-arvo: 0,XX W/m² K

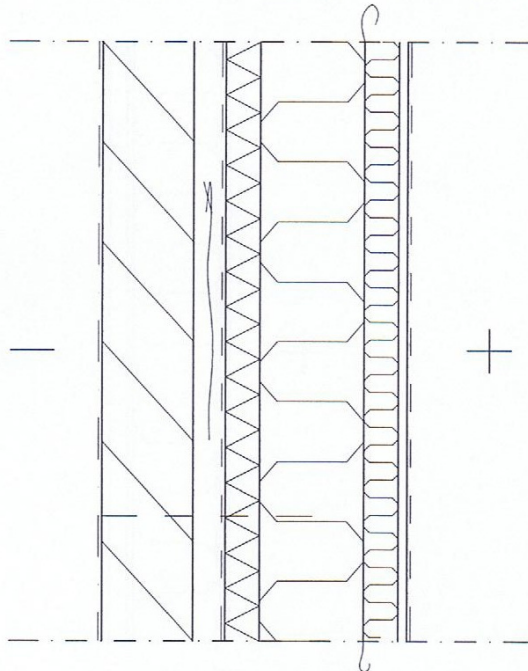
Paloluokka:

R'w:

	Rakennuskohde AS OY VAASAN KOMPASSI 3 ALEKSANTERINKUJA 4 65100 VAASA	Tunnus US 2
	Päiväys 28.2.2011	TyöNo 248070

Mittakaava 1:10

PUURUNKOINEN MUURATTU ULKOSEINÄ



Pintamateriaali ja -käsittely rakennusselityksen mukaan

- | | |
|---------|---|
| 130 mm | Julkisivutiili (NRT), muuraus ja saumaus arkkitehdin ohjeiden mukaisesti, laasti muurauslaasti M100/600. |
| 46,5 mm | Tuuletusrako (= työvara) |
| 50 mm | Tuulensuojaeristelevy Paroc WPS 3ntj 50 mm tai vastaava |
| 150 mm | Pystyrunko 45x150k600 + mineraalivillaeeristelevy Isover Paroc eXtra tai vastaava 150mm, tiiviisti runkoväliin asennettuna. |
| | Höyrynsulkumuovikelmu, 0.2mm, 200mm limitettyinä ja saumat teipattuina. |
| 50 mm | Mineraalivillalevy Paroc eXtra 50 mm tiiviisti ladottuna, koolaus 50x50 k600 |
| 13 mm | Kipsilevy Gyproc N RO tai vastaava, 13mm. Kiinnitys valmistajan ohjeiden mukaisesti. |

Pintamateriaali ja -käsittely rakennusselityksen mukaan

HUOM

- alimman ja ylimmän tiilikerran joka 3. pystysauma jätetään auki
- tiiliverhoukseen 2T7 rst-harjateräs k900 ellei suunnitelmissa muuta mainita
- tiiliverhoukseen elastisella kitillä saumatut liikuntasaumot enintään k12 m.

U-arvo: 0,17 W/m² K

Paloluokka: EI 30

R'w: >35 dB



Rakennuskohde
AS OY VAASAN KOMPASSI 3
 ALEKSANTERINKUJA 4
 65100 VAASA

Tunnus

VP 1

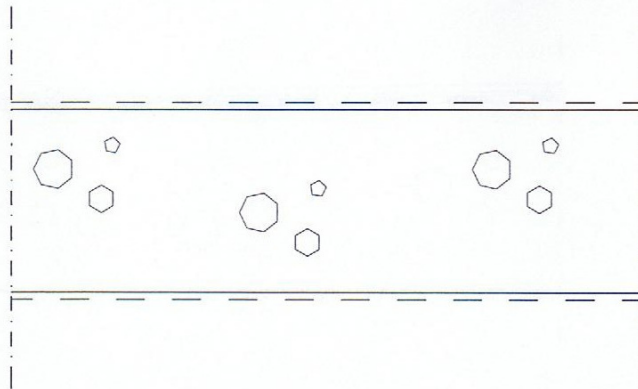
Päiväys
 28.2.2011

TyöNo

248070

Virtakaava 1:10

VÄLIPOHJA PORRASHUONEEN KERROSTASOT



Lattianpinnoite, julkisen tilan dB-päällyste arkkitehtisuunnitelmien mukaisesti.

- 10 mm Lattiatasoite, työohjeet materiaalitoimittajan ohjeiden mukaisesti. Laatan yläpinta tarvittaessa ylitasoitetaan ja kevythiotaan. Tasoitteen ja alustan väliseen tartuntaan tulee kiinnittää erityistä huomiota. Alusta tulee puhdistaa erittäin huolellisesti ja kostuttaa ennen tasoitteen valua. Alusta pohjustetaan Lattiadispersio MD 16-vesiseoksella tartunnan varmistamiseksi. Paikallisesti tasoitekerroksen minimipaksuus >5 mm.
- 270 mm Paikallavalulaatta, HI=270mm rakennepiirustusten mukaisesti, BLY7 / BY45 luokka B-4-30 (XC1). Laatan tuki- ja reuna-alueiden raudoitus erillisen detaljisuunnitelman mukaisesti. Paikallavalulaatan yläpinta hiotaan valun jälkeen, tarvittaessa täytetasoitetaan ja sen jälkeen ylitasoitetaan. Pintatasoitteen kiinnitys varmistetaan betonipinnan pohjustuksella lattiadispersio vesiseoksella.

Pintamateriaali ja -käsittely rakennusselityksen mukaan.

U-arvo: 0,XX W/m² K

Paloluokka: REI 60

R^w: 55 dB

RAKENNETYYPPI

CONTRIA

Rakennuskohde
AS OY VAASAN KOMPASSI 3
 ALEKSANTERINKUJA 4
 65100 VAASA

Tunnus

YP 1

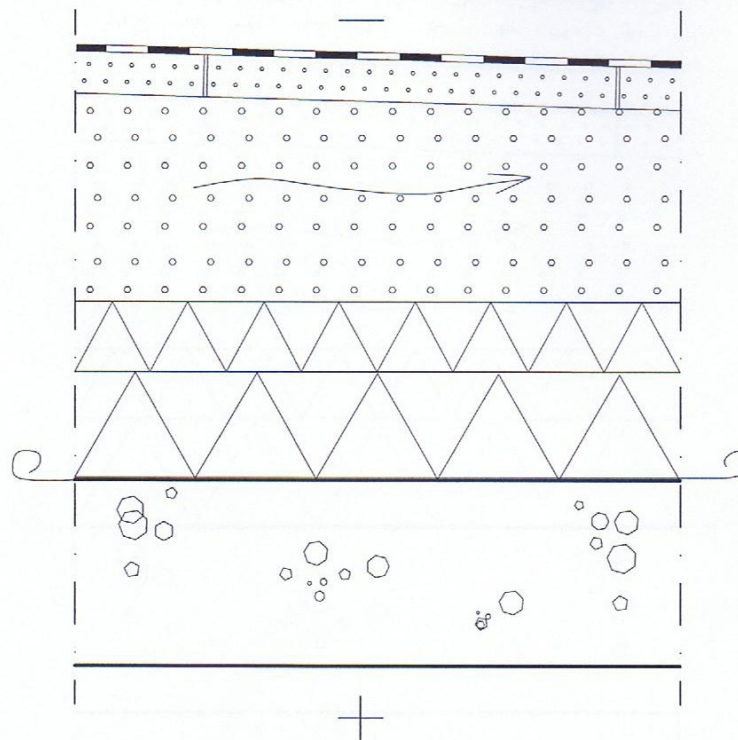
Päiväys
 28.2.2011

TyöNo

248070

Virtakaava 1:10

YLÄPOHJA YLEENSÄ
 YLÄPOHJA PUOLILÄMPIMÄN PARVEKKEEN KOHDALLA



- 160 mm Vedeneristys luokka VE80 RIL107-2000 mukaan, kermeinä kumibitumikermit K-MS 170/3000 + K-PS 170/4000. Materiaalit, detaljit ja työn suoritus RIL107-2000:ssa ja RT 85-10460:ssä annettuja ohjeita noudattaen.
- 60 mm Kevytsorakatelaatat 590x250x60 tiiviisti ladottuina. Kevytsoratäytteinen eristystila tuuletetaan katon reuna-alueilta räystäältä ja harjaosuuksille asennettavilla alipainetuulettimilla.
- Lämmöneristys, kevytsoraeriste lajike KS820, keskipaksuus > 260 mm.
- 250 mm Lämmöneristelevyt, umpisoluinen paisutettu polystyreenilevy (EPS 60S, katto), 150+100 mm. Levyt asennetaan huolellisesti toisiinsa kiinni ja kiinnitetään bitumiliimapisteellä.
- 240 mm Paikallavalulaatta
- Pintamateriaali ja -käsittely ks rakennusselitys

U-arvo: 0,09 W/m² K

Paloluokka: REI 60

R'w: XX dB