

OTTAESSASI YHTEYTTÄ LASTEN PSYKIATRISALLE POLIKLINIKALLE, SELVITETÄÄN SEURAAVAT ASIAT:

- Kuka soittaa?
- Kenestä ollaan huolissaan ja minkä ikäinen lapsi on?
- Mistä asiasta huoli/hätä?
- Onko soittaja ollut yhteydessä vanhempiin/ huoltajiin? Onko soittajalla vanhempien/huoltajien lupa olla yhteydessä poliklinikalle?
- Onko aikaisempaa hoitosuhdetta? Mihin? Onko muita tukisysteemejä (esim. lastensuojelu, perheneuvola..)
- Onko lapsi koulussa/päivähoidossa? Koulun/päiväkodin nimi ja opettajan nimi?
- Minkälaista lapsen käytös on? Minkälaisia oireita hänellä on?
- Asiakkaan henkilö- ja yhteystiedot

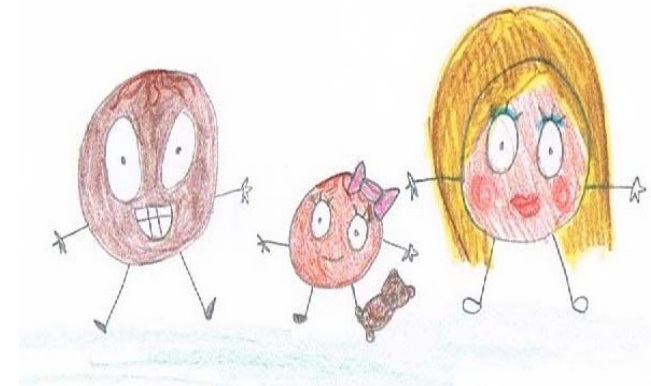


YHTEYSTIEDOT

- Länsi-Pohjan keskussairaalan lasten psykiatrian poliklinikka
Keskuspuistokatu 6-8, 94100 Kemi
- Toimisto on avoinna ma- to klo 8-15 ja pe klo 8-13, toimiston puh. numero on 040 197 0536.
- Lasten psykiatrisella poliklinikalla työskentelevät: Lääkäri, osastonhoitaja, osastosihteeri, psykologi, sairaanhoitajia, vauvaperhetyöntekijä ja sosiaalityöntekijä.
- Työntekijöiden työaika on pääsääntöisesti arkisin klo 8-16.
- Työntekijöillä on omat sähköpostiosoitteet, jotka ovat muotoa etunimi.sukunimi@lpshp.fi
- Lasten psykiatrisen poliklinikan ollessa suljettu, voitte tarvittaessa kiireellisissä tapauksissa ottaa yhteyttä Keroputaan päivystävään sairaanhoitajaan, puh.040 7743891.
- Esitteen laativat: Vilhelmiina Aittola ja Hanna-Mari Korkkala.



LÄNSI-POHJAN KESKUSSAIRAALAN LASTEN PSYKIATRIAN POLIKLINIKKA

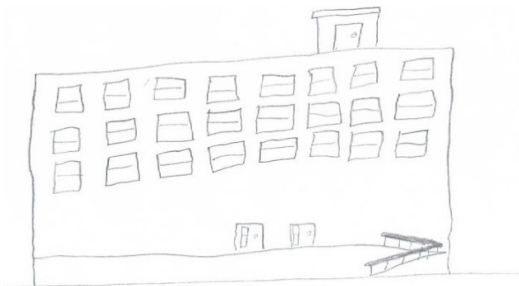


Tiitiäinen metsäläinen pieni
menninkäinen,
posket tehty puolukasta,
tukka naavatuppurasta,
silmat on siniset tähdet.
Tiitiäinen metsäläinen pieni
menninkäinen, keinu kuusen kainalossa,
tuutu tuulen kartanossa,
sammuta siniset tähdet!

~ Kirsi Kunnas ~

LASTEN PSYKIATRISEN POLIKLINIKAN TOIMINTA

- Poliklinikan tehtävänä on tutkia ja hoitaa 0-13 vuotiaiden lasten vakavia käyttäytymisen ja tunne-elämän häiriöitä, joista merkkinä voi olla muun muassa:
 - itsetuhoinen käytös
 - syömishäiriö
 - keskivaikea tai vaikea masennus
 - voimakas aggressiivisuus, arvaamattomuus
 - ylivilkkaus, keskittymättömyys, tarkkaavuuden ongelma
 - psykoottinen oireilu
 - traumatisoituminen



- Lasten psykiatrian poliklinikka tarjoaa tutkimuksia, hoitoa ja konsultointiapua.
- Asiakkaaksi pääsemiseen ei tarvita lähetettä, eli palvelut ovat kaikkien tarvitsevien ulottuvilla. Poliklinikalle voi soittaa nimettömänä ja kysyä apua tilanteeseen.
- Avun tarpeeseen vastataan kriisitilanteissa nopeasti, joustavasti ja kiireetön hoito toteutetaan viimeistään hoitotakuun puitteissa (= 3 vkoa).
- Palvelut järjestetään avohoitona kunnan alueella (Kemi, Kemimaa, Simo, Tervola, Tornio ja Ylitornio). Työntekijät voivat liikkua sinne, missä palvelua tarvitaan ja kotikäynnit ovat mahdollisia.



LASTEN PSYKIATRISEN POLIKLINIKAN TARJOAMA HOITO

- Hoito on lapsilähtöistä. Lapsen ja perheen tilannetta arvioidaan aina kokonaisuutena, eikä ainoastaan oireiden perusteella.
- Lapsen ja perheen tilanteessa voi olla sellaisia kuormittavia tekijöitä, että ongelmien ratkaisemiseen ja tilanteen helpottamiseen tarvitaan vahvaa verkostollista työtä. Hoidossa on mahdollisuus käyttää poliklinikan moniammatillista osaamista.
- Hoidossa huomioidaan lapsen koko elämäntilanne: vahvuudet, vaikeudet, koti, koulu, ystävät, harrastukset ja perheen kokonaistilanne.
- Vanhempien ja verkoston tiivis mukana olo ja vanhemmuuden tukeminen ovat tärkeä osa hoitoprosessia.

