



# TONTINKÄYTTÖSUUNNITELMA TÖNSBERGINKATU 10

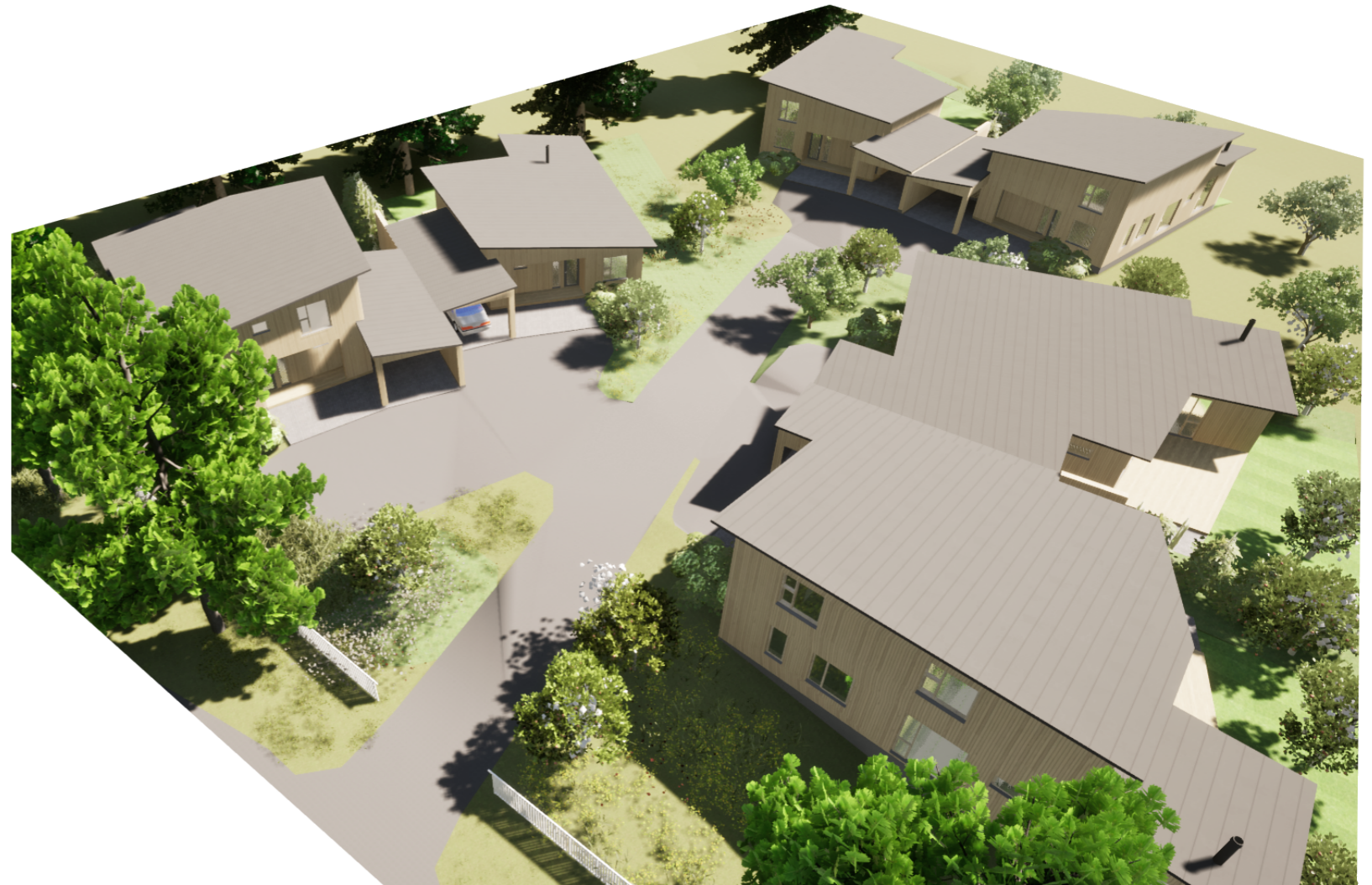
## YLEISTÄ

### Alueen yleisilme:

Ajoväylä jonka varrelle paritalot on sijoitettu pääjulkisivut kohti katualuetta. Alueen yleisilme on yhteisöllinen ja tiivis. Pihoja rajaavat rakennusten seinät, istutusalueet ja puut. Alueen piha-alueet koostuvat ajotiestä, niittyalueista sekä takapihojen suojaisimmista terassi- sekä nurmikkoalueista.

### Rakennustyypit:

Rakennustyypit vaihtelevat kolmea suunniteltua talotyyppiä mukaillen. Asuintalot voivat olla 1- tai 1 1/2-kerroksen korkuisia. Rakennusten pääjulkisivumateriaali on puu. Puujulkisivut voivat olla joko paneelipintaisia tai massiivihirsipintaisia. Tavoitteena käsittelemättömän puun kaltainen pintastrukstuuri.



## A L U E E N Y L E I P I I R T E E T

TONTINKÄYTTÖSUUNNITELMA TÖNSBERGINKATU 10

© Teija Kokko



LAAJUUSLASKELMA

Sallittu rakennusoikeus 962 m<sup>2</sup>

Asuntoja 6 kpl

ASUINTILAT:

Paritalo 1	170 kem+ 140 kem
Paritalo 2	170 kem+ 140 kem
Paritalo 3	170 kem+ 170 kem

Kerrosala yhteensä 960 kem

AUTOPAIKAT:

Autokatoksessa	6 kpl
Muut	6 kpl
<u>Yhteensä</u>	<u>12 kpl</u>

bl Betonilaatta harmaa

Te Terassilauta

Asfaltti

Niitty

Nurmikko

Perhosniitty

"SADEPUUTARHA"

Niittyalue jossa maanmuotoilulla tehty sadevesipainanteita

ASEMAPIIRUSTUS 1:400

TONTINKÄYTTÖSUUNNITELMA TÖNSBERGINKATU 10

© Teija Kokko

0 1 2 3 4 5



KATUJULKISIVU JA TONTTILEIKKAUS 1:200  
 TONTINKÄYTTÖSUUNNITELMA TÖNSBERGINKATU 10  
 © Teija Kokko



NÄKYMIÄ ALUEELTA  
TONTINKÄYTTÖSUUNNITELMA TÖNSBERGINKATU 10  
© Teija Kokko